

Baromètre de la cybersécurité 2023

Quelle maturité pour les entreprises françaises ?

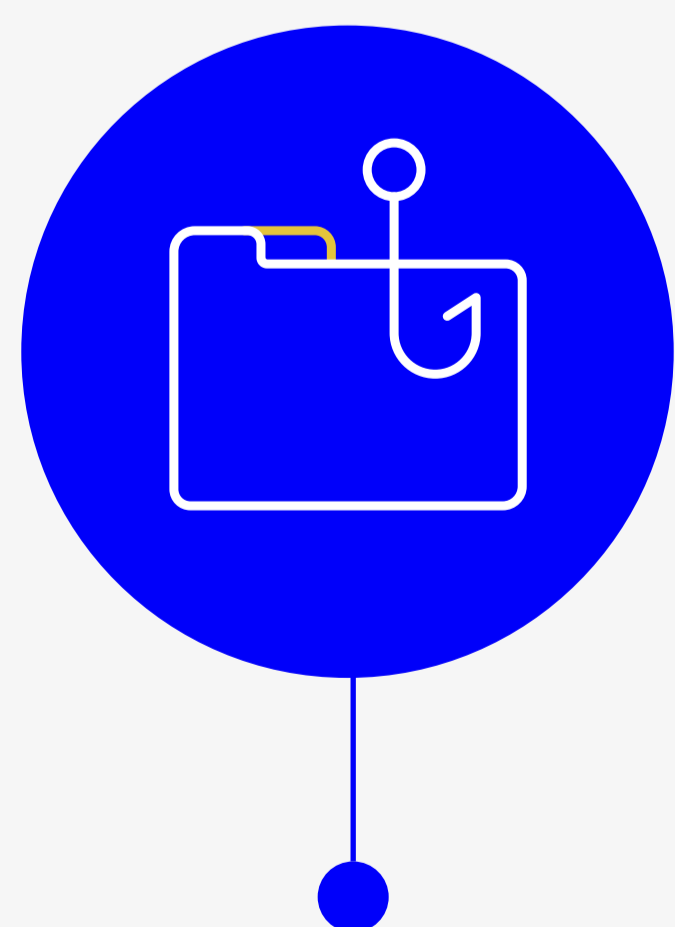
Première édition

Ce baromètre national, réalisé auprès de 500 décideurs français, est né d'un constat partagé par Docaposte et Cyblex Consulting de la nécessité de pouvoir mesurer année après année l'évolution de la maturité des entreprises et organismes publics sur leur prise en compte des enjeux de la cybersécurité. Résultats et enseignements de cette première édition.

1 entreprise sur 5 a déjà subi une cyberattaque

La taille de l'entreprise est un facteur majeur : les entreprises ayant été le plus souvent cyber-attaquées sont les petites ETI (+22 points) et les grands comptes (+29 points).

Quelles sont les cyberattaques les plus courantes ?



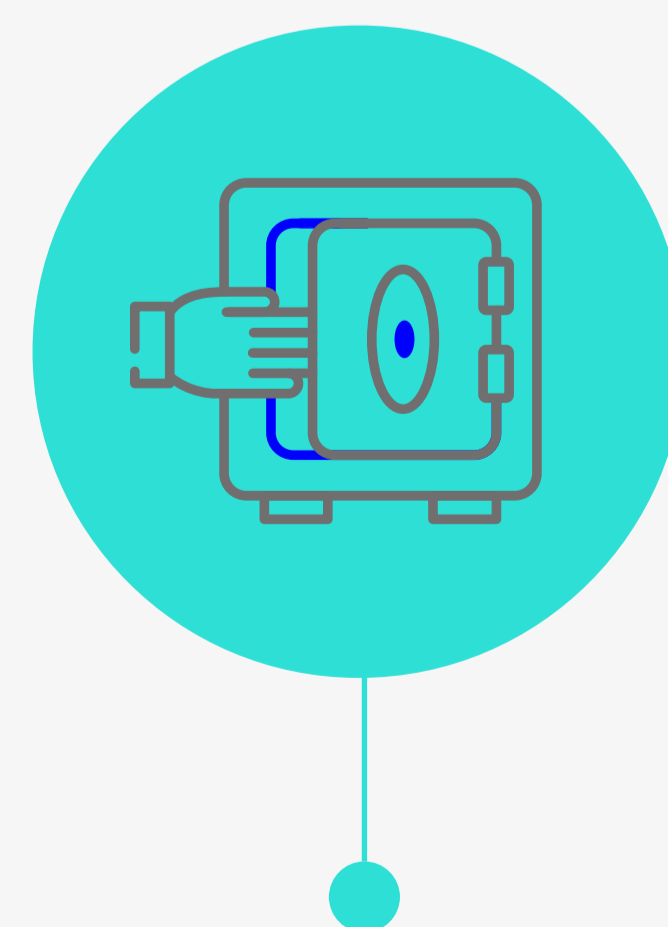
32%

Phishing



29%

Ransomware



28%

Vol/Perte
de données

31%

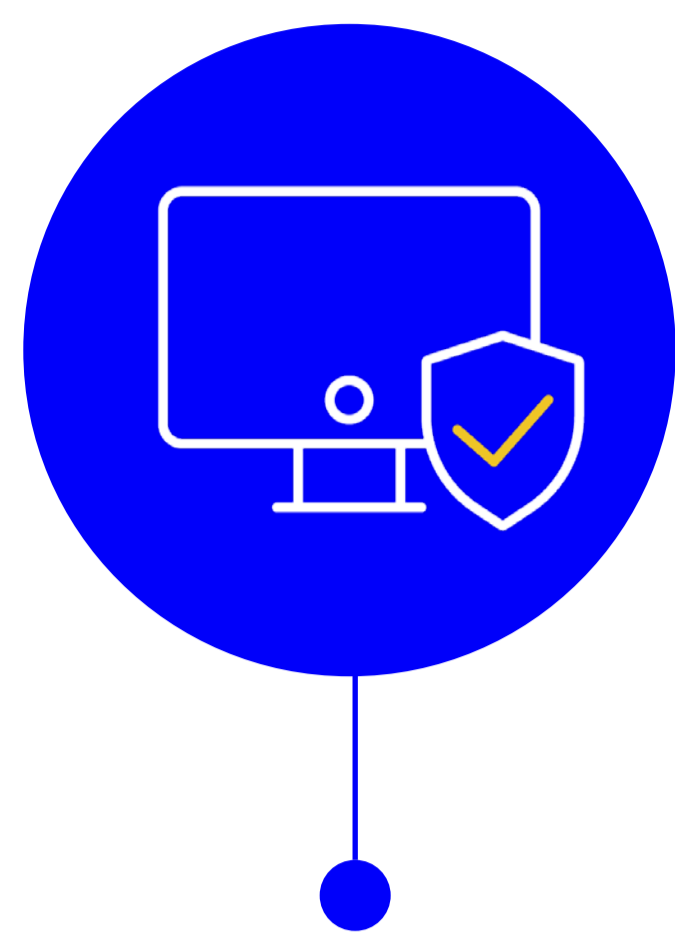
des répondants se considèrent comme des cibles potentielles (avec un score plus élevé pour les répondants issus des fonctions IT).

62%

d'entre eux déclarent que la perte des données est leur principale crainte.

Comment réduire les risques cyber ?

Top 3 des actions mises en place :



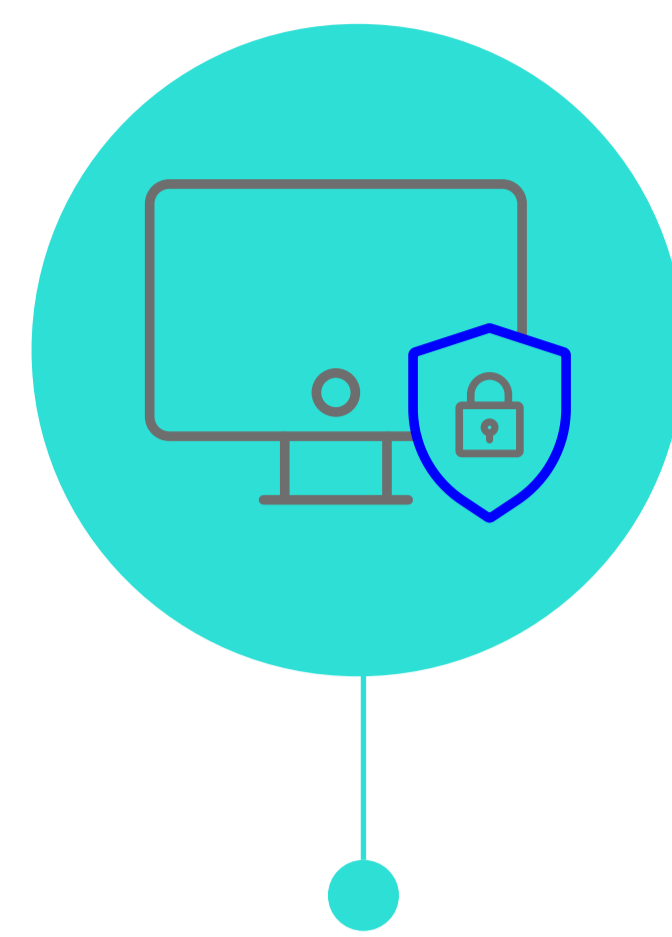
81%

Gestion renforcée des mots de passe



79%

Mise à jour régulière des logiciels



78%

Sécurisation des postes de travail

66%

des entreprises n'appliquent pas les pratiques permettant d'atteindre le niveau essentiel défini par l'ANSSI*.



Près de 2/3 des acteurs publics et privés pourraient basculer au niveau supérieur avec :



un bon accompagnement



une mise en perspective des mesures à prioriser

Méthodologie

Orienté dirigeants et décideurs français, ce baromètre tire ses résultats d'entretiens téléphoniques réalisés en 2023 auprès d'un échantillon représentatif de 508 répondants, toutes fonctions confondues :

29%

PDG / DGS / DG /
Chef de service

15%

DAF / RAF /
Service financier

25%

RSSI / DSI /
Responsable
informatique

31%

Autres fonctions

Un échantillon au plus près de la répartition des entreprises françaises dans le tissu économique et représentatif pour chaque segment.

*Agence nationale de la sécurité des systèmes d'information

